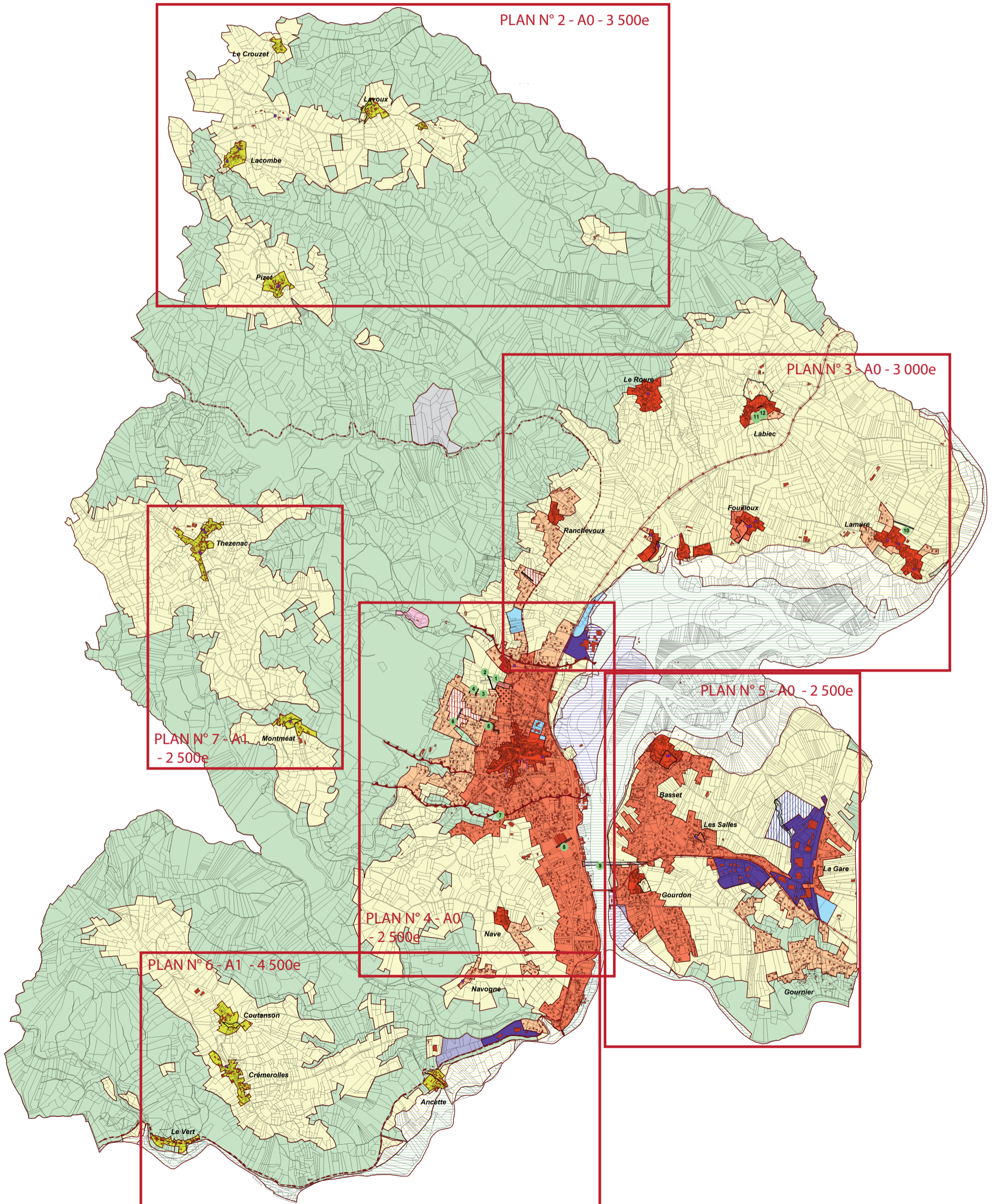


COMMUNE DE BAS-EN-BASSET

PLAN LOCAL D'URBANISME

REGLEMENT GRAPHIQUE : le découpage des plans de zonage

PLAN N° 1 - A0 - 10 000e



COMMUNE DE BAS-EN-BASSET

PLAN LOCAL D'URBANISME (P.L.U.)

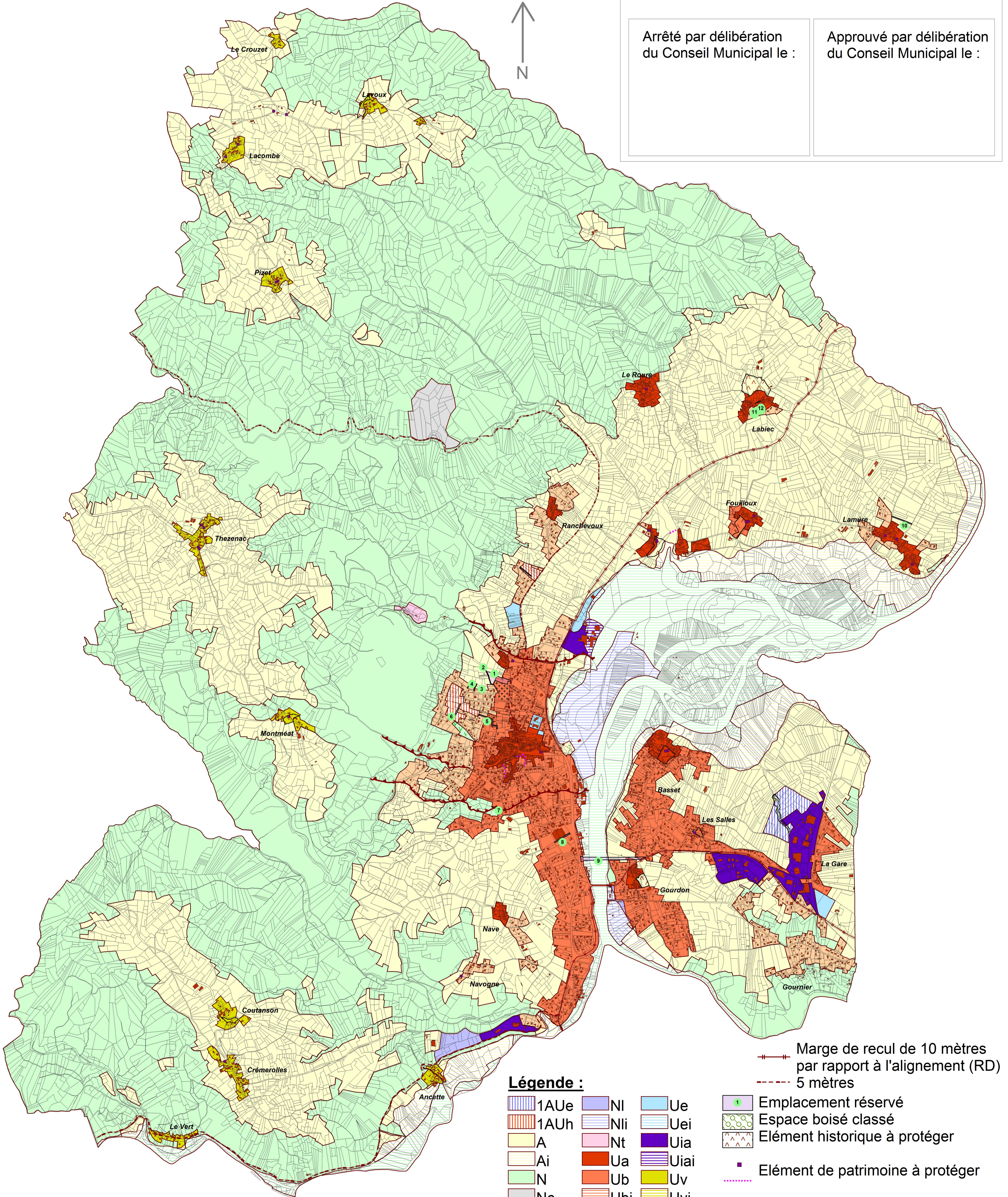
PIECE N° 4 : REGLEMENT GRAPHIQUE (ZONAGE)

Plan n° 1 : plan d'ensemble de la commune

N°	Références cadastrales	Superficie approx.	Projet correspondant	Bénéficiaire
1	AP 227 - AP 104 - AP 228 - AP 229 - AP 103 - AP 86 - AP 185 - AP 186	8 513 m ²	Extension du cimetière du bourg	Commune de Bas-en-Basset
2	AP 108 - AP 227 - AP 228	502 m ²	Élargissement d'un chemin d'accès aux parcelles agricoles	Commune de Bas-en-Basset
3	AP 134	318 m ²	Création d'un chemin d'accès aux parcelles agricoles	Commune de Bas-en-Basset
4	AP 140	135 m ²	Élargissement d'un chemin d'accès aux parcelles agricoles	Commune de Bas-en-Basset
5	AR 177 - AR 93 - AR 94 - AR 182 - AR 176 - AR 49 - AR 178 - AR 181 - AR 50 - AR 402 - AR 263	1 787 m ²	Création d'une voie d'accès	Commune de Bas-en-Basset
6	AR 22 - AR 21 - AR 20	1 119 m ²	Création d'une voie d'accès	Commune de Bas-en-Basset
7	AT 288 - AT 296 - AT 285 - AT 284 - AW 754 - AW 551	603 m ²	Création d'une voie d'accès	Commune de Bas-en-Basset
8	AW 754 - AW 551	1 280 m ²	Création d'une voie d'accès	Commune de Bas-en-Basset
9	AW 801 - AW 802 - AW 803 - AW 804 - AW 204 - AM 360 - AM 361 - AM 354 - AM 355 - AM 353 - AM 352 - AM 815 - AM 438 - AM 835	10 530 m ²	Création d'un nouveau pont sur la Loire	Conseil Départemental de la Haute-Loire
10	OL 520 - OL 352	1 140 m ²	Création d'un chemin de contournement du hameau de Lamure pour les engins agricoles	Commune de Bas-en-Basset
11	OF 605 - OF 603	53 m ²	Élargissement d'une voie dans le hameau de Labiec	Commune de Bas-en-Basset
12	OF 587	43 m ²	Élargissement d'une voie dans le hameau de Labiec	Commune de Bas-en-Basset

Arrêté par délibération du Conseil Municipal le :

Approuvé par délibération du Conseil Municipal le :



Echelle : 1 / 10 000e

Légende :

- | | | | | | | | |
|--|------|--|-----|--|------|--|----------------------------------|
| | 1AUe | | NI | | Ue | | Emplacement réservé |
| | 1AUh | | Nli | | Uei | | Espace boisé classé |
| | A | | Nt | | Uia | | Elément historique à protéger |
| | Ai | | Ua | | Uiai | | Elément de patrimoine à protéger |
| | N | | Ub | | Uv | | Marges de recul |
| | Nc | | Ubi | | Uvi | | |
| | Ni | | Uc | | | | |
- Marge de recul de 10 mètres par rapport à l'alignement (RD)
 5 mètres
 Marge de recul de 10 mètres à respecter par rapport au ruisseau

Légende :

	1AUe		NI		Ue
	1AUh		Nli		Uei
	A		Nt		Uia
	Ai		Ua		Uiai
	N		Ub		Uv
	Nc		Ubi		Uvi
	Ni		Uc		

- Emplacement réservé
- Espace boisé classé
- Elément historique à protéger
- Elément de patrimoine à protéger
- Marge de recul de 10 mètres à respecter par rapport au ruisseau

DEPARTEMENT DE LA HAUTE-LOIRE (43)

COMMUNE DE BAS-EN-BASSET

PLAN LOCAL D'URBANISME (P.L.U.)

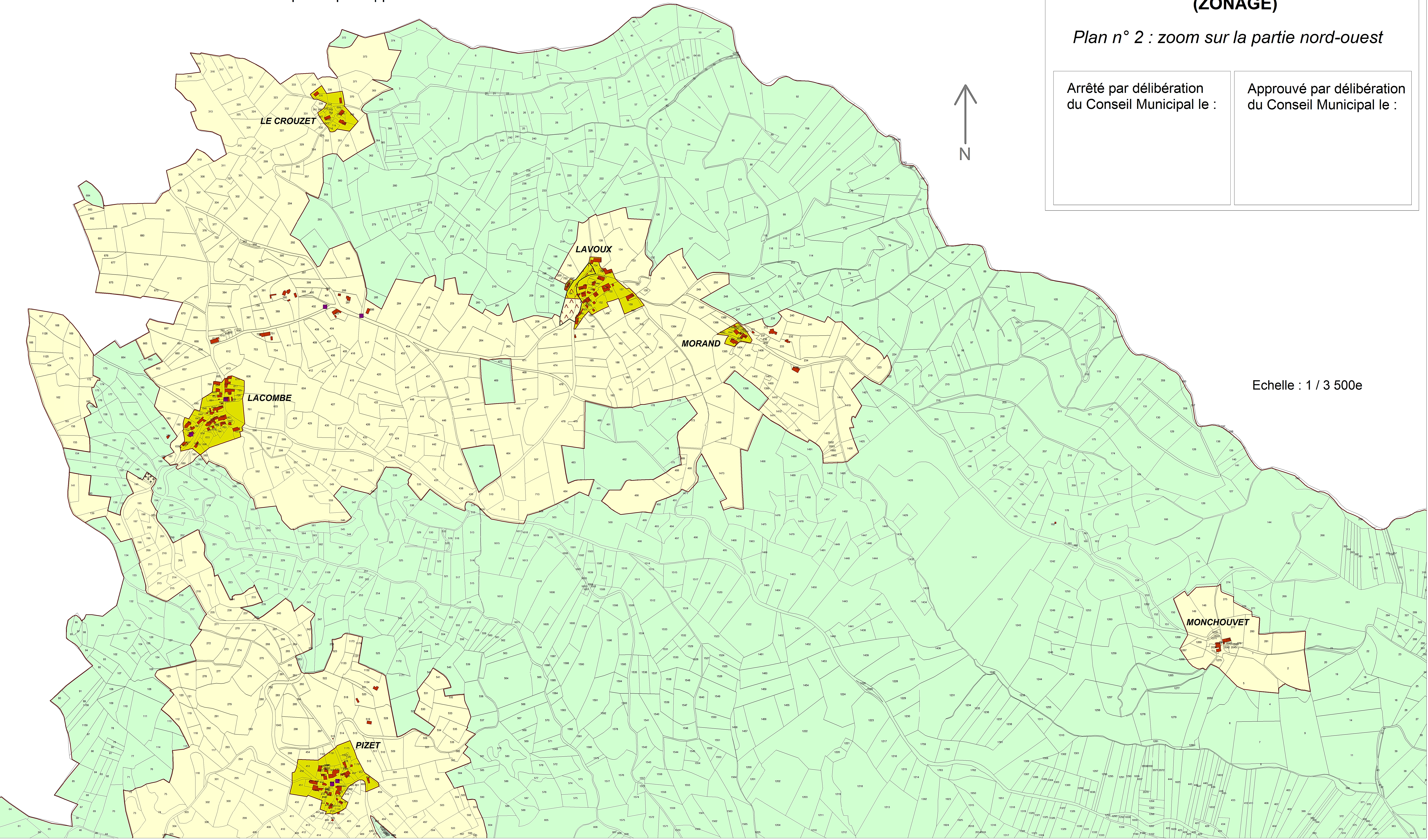
PIECE N° 4 : REGLEMENT GRAPHIQUE (ZONAGE)

Plan n° 2 : zoom sur la partie nord-ouest

Arrêté par délibération du Conseil Municipal le :	Approuvé par délibération du Conseil Municipal le :
--	--



Echelle : 1 / 3 500e



DEPARTEMENT DE LA HAUTE-LOIRE (43)

COMMUNE DE BAS-EN-BASSET

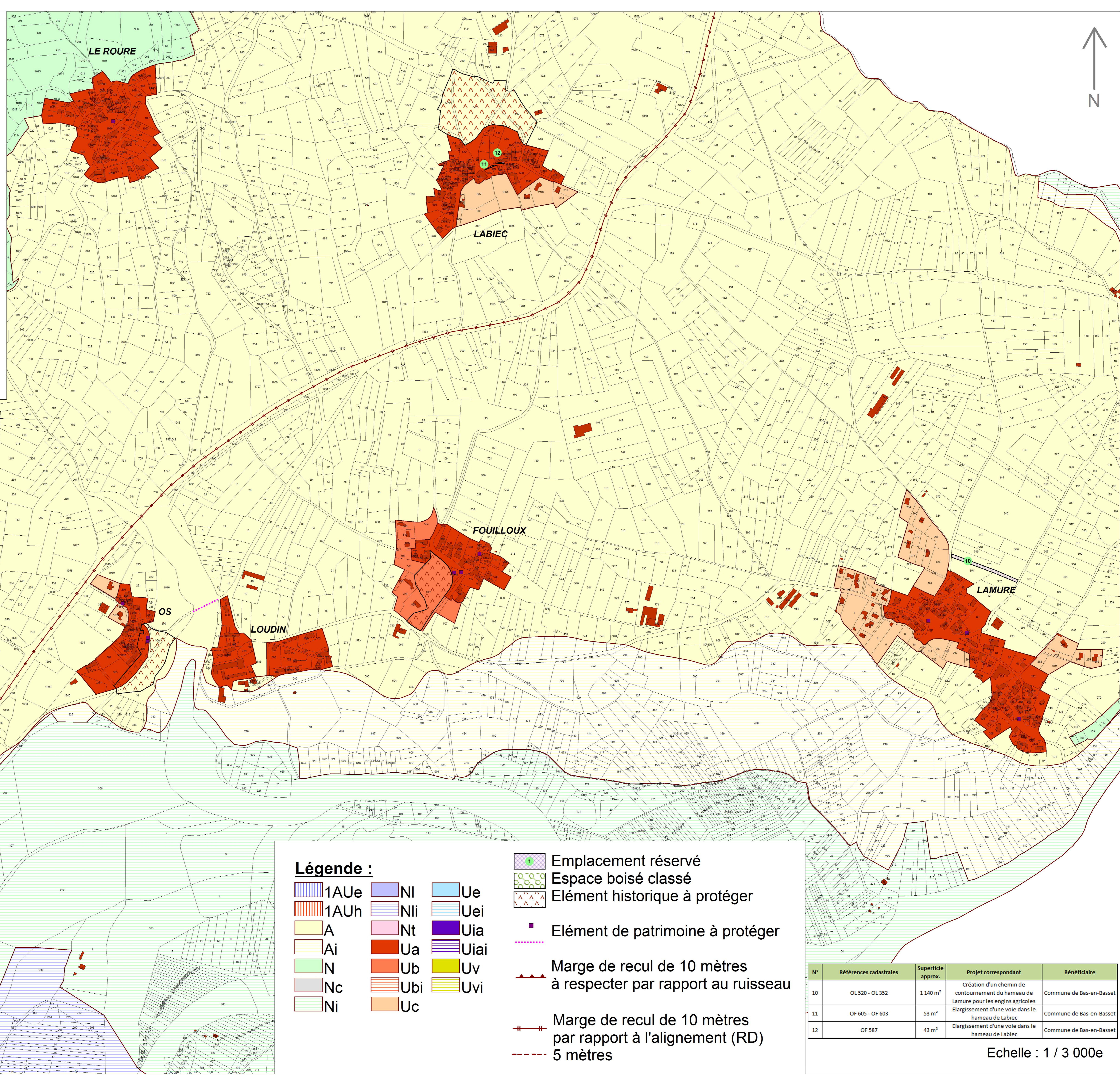
PLAN LOCAL D'URBANISME (P.L.U.)

PIECE N° 4 : REGLEMENT GRAPHIQUE (ZONAGE)

Plan n° 3 : zoom sur la partie nord-est

Arrêté par délibération
du Conseil Municipal le :

Approuvé par délibération
du Conseil Municipal le :



Légende :

- 1AUe
- 1AUh
- A
- Ai
- N
- Nc
- Ni
- NI
- Nli
- Nt
- Ua
- Ub
- Uc
- Ue
- Uei
- Uia
- Uiai
- Uv
- Uvi

- Emplacement réservé
- Espace boisé classé
- Elément historique à protéger
- Elément de patrimoine à protéger
- Marge de recul de 10 mètres à respecter par rapport au ruisseau
- Marge de recul de 10 mètres par rapport à l'alignement (RD)
- 5 mètres

N°	Références cadastrales	Superficie approx.	Projet correspondant	Bénéficiaire
10	OL 520 - OL 352	1 140 m ²	Création d'un chemin de contournement du hameau de Lamure pour les engins agricoles	Commune de Bas-en-Basset
11	OF 605 - OF 603	53 m ²	Elargissement d'une voie dans le hameau de Labiec	Commune de Bas-en-Basset
12	OF 587	43 m ²	Elargissement d'une voie dans le hameau de Labiec	Commune de Bas-en-Basset

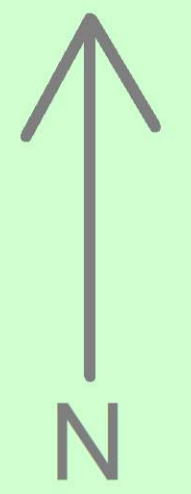
Echelle : 1 / 3 000e

Légende :

- 1AUe NI Ue
- 1AUh Nli Uei
- A Nt Uia
- Ai Ua Uiai
- N Ub Uv
- Nc Ubi Uvi
- Ni Uc

- Emplacement réservé
- Espace boisé classé
- Elément historique à protéger

- Elément de patrimoine à protéger
- Marge de recul de 10 mètres à respecter par rapport au ruisseau
- Marge de recul de 10 mètres par rapport à l'alignement (RD)
- 5 mètres



Echelle : 1 / 2 500e

N°	Références cadastrales	Superficie approx.	Projet correspondant	Bénéficiaire
1	AP 227 - AP 104 - AP 228 - AP 229 - AP 103 - AP 86 - AP 185 - AP 186	8 513 m ²	Extension du cimetière du bourg	Commune de Bas-en-Basset
2	AP 108 - AP 227 - AP 228	502 m ²	Elargissement d'un chemin d'accès aux parcelles agricoles	Commune de Bas-en-Basset
3	AP 134	318 m ²	Création d'un chemin d'accès aux parcelles agricoles	Commune de Bas-en-Basset
4	AP 140	135 m ²	Elargissement d'un chemin d'accès aux parcelles agricoles	Commune de Bas-en-Basset
5	AR 177 - AR 93 - AR 94 - AR 182 - AR 176 - AR 49 - AR 178 - AR 181 - AR 50 - AR 402 - AR 263	1 787 m ²	Création d'une voie d'accès	Commune de Bas-en-Basset
6	AR 22 - AR 21 - AR 20	1 119 m ²	Création d'une voie d'accès	Commune de Bas-en-Basset
7	AT 286 - AT 298 - AT 285 - AT 284	603 m ²	Création d'une voie d'accès	Commune de Bas-en-Basset
8	AW 754 - AW 551	1 260 m ²	Création d'une voie d'accès	Commune de Bas-en-Basset
9	AW 801 - AW 802 - AW 803 - AW 804 - AW 204 - AM 360 - AM 361 - AM 354 - AM 355 - AM 353 - AM 352 - AM 815 - AM 438 - AM 835	10 530 m ²	Création d'un nouveau pont sur la Loire	Conseil Départemental de la Haute-Loire
11	OF 605 - OF 603	53 m ²	Elargissement d'une voie dans le hameau de Labiec	Commune de Bas-en-Basset

DEPARTEMENT DE LA HAUTE-LOIRE (43)

COMMUNE DE BAS-EN-BASSET

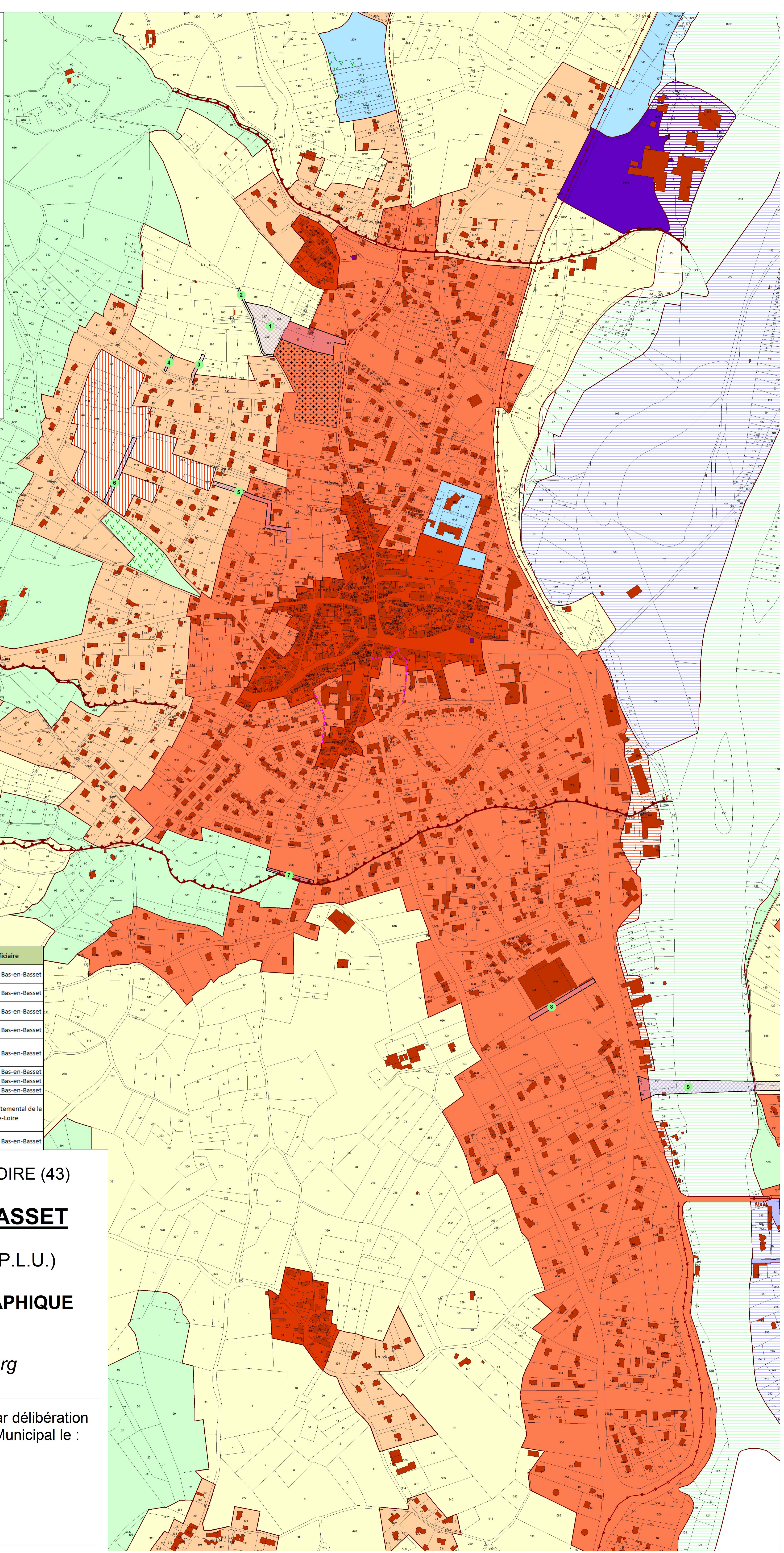
PLAN LOCAL D'URBANISME (P.L.U.)

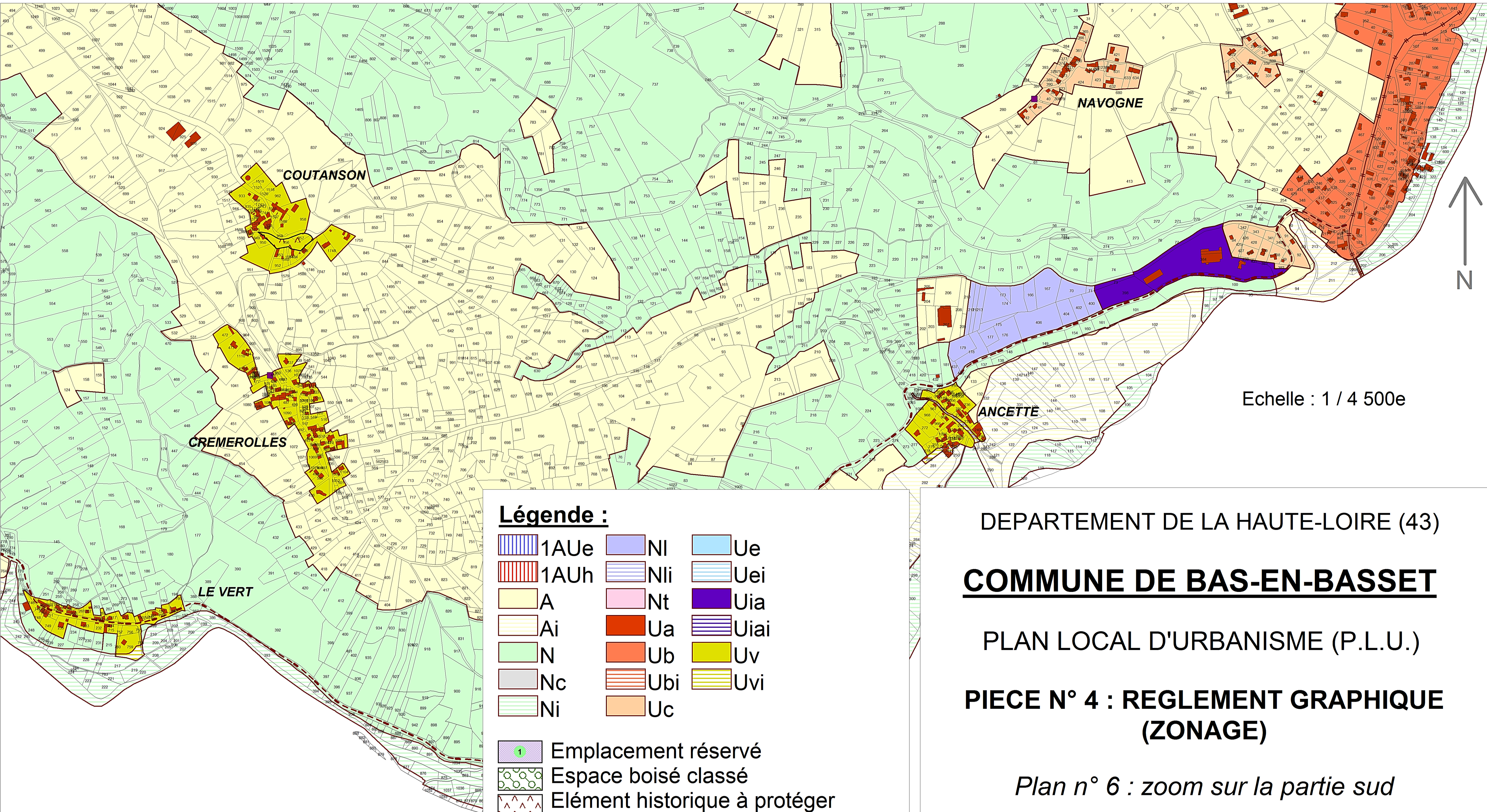
PIECE N° 4 : REGLEMENT GRAPHIQUE (ZONAGE)

Plan n° 4 : zoom sur le bourg

Arrêté par délibération du Conseil Municipal le :

Approuvé par délibération du Conseil Municipal le :





Echelle : 1 / 4 500e

Légende :

- Emplacement réservé
- Espace boisé classé
- Elément historique à protéger

- Elément de patrimoine à protéger
- Marge de recul de 10 mètres à respecter par rapport au ruisseau
- Marge de recul de 10 mètres par rapport à l'alignement (RD)
- 5 mètres

DEPARTEMENT DE LA HAUTE-LOIRE (43)

COMMUNE DE BAS-EN-BASSET

PLAN LOCAL D'URBANISME (P.L.U.)

PIECE N° 4 : REGLEMENT GRAPHIQUE (ZONAGE)

Plan n° 6 : zoom sur la partie sud

Arrêté par délibération
du Conseil Municipal le :

Approuvé par délibération
du Conseil Municipal le :

COMMUNE DE BAS-EN-BASSET

PLAN LOCAL D'URBANISME (P.L.U.)

PIECE N° 4 : REGLEMENT GRAPHIQUE (ZONAGE)

Plan n° 7 : zoom sur la partie ouest

Arrêté par délibération
du Conseil Municipal le :

Approuvé par délibération
du Conseil Municipal le :

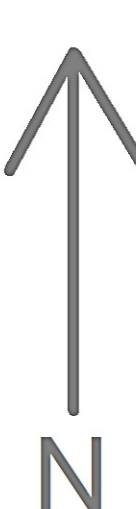
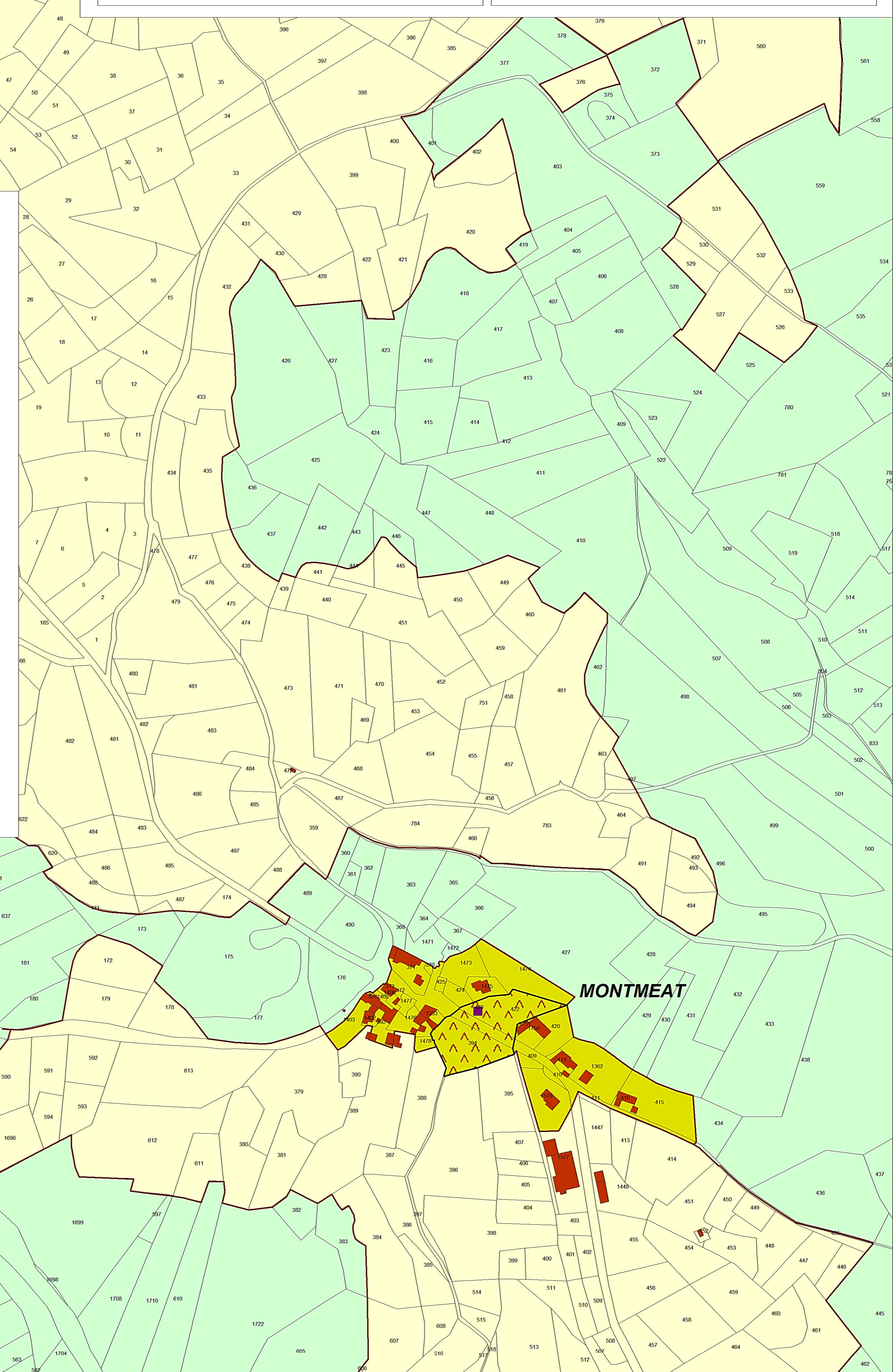


Légende :

- Emplacement réservé
- Espace boisé classé
- Elément historique à protéger

Elément de patrimoine à protéger

Marge de recul de 10 mètres
à respecter par rapport au ruisseau



Echelle : 1 / 2 500e